

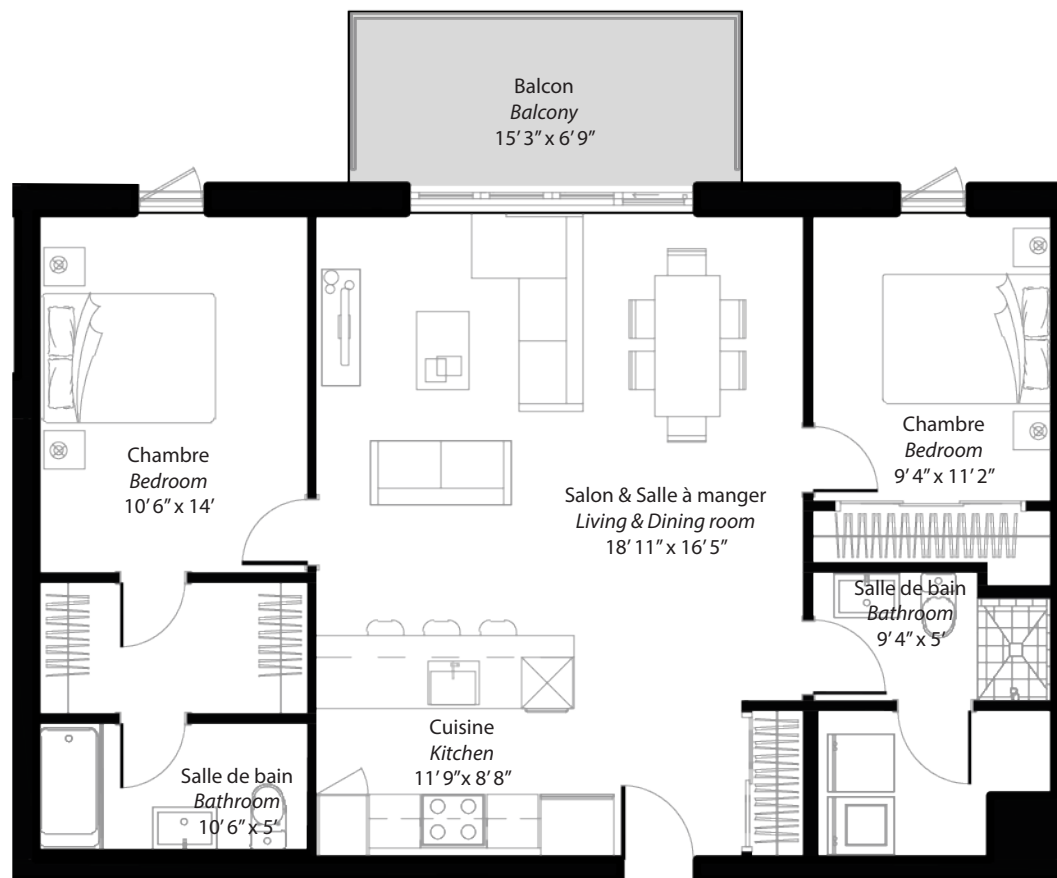
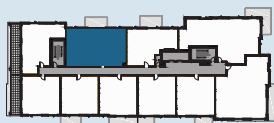


Unité(s)/Unit(s)
904

Étage(s)/Level(s)
Niveau 9

Superficie/Area
1070
pieds carrés
square feet

Typologie/Type
2
chambres
bedrooms



Le projet étant en développement, l'acheteur reconnaît que certaines contraintes structurales pourraient amener de légères modifications au plan annexé. Les superficies et les dimensions sont approximatives et sujettes à des changements sans préavis. La superficie brute des logements inclut les murs extérieurs, la moitié des cloisons des corridors, la moitié des cloisons séparatives (mitoyennes) et comprend les cloisons intérieures. Le mobilier décoratif ainsi que les électroménagers apparaissant aux plans ne sont pas inclus et sont illustrés à titre indicatif seulement.

Because the project is on development, the buyer recognizes that certain structural constraints could generate minor modifications to the plan annexed. Surfaces and dimensions are approximate and subject to changes without advance notice. The gross surface of housing includes the outer walls, half of the walls of corridors, half of the separative walls and includes the internal partitions. The furniture as well as the household electrical appliances appearing to the plans are not included.