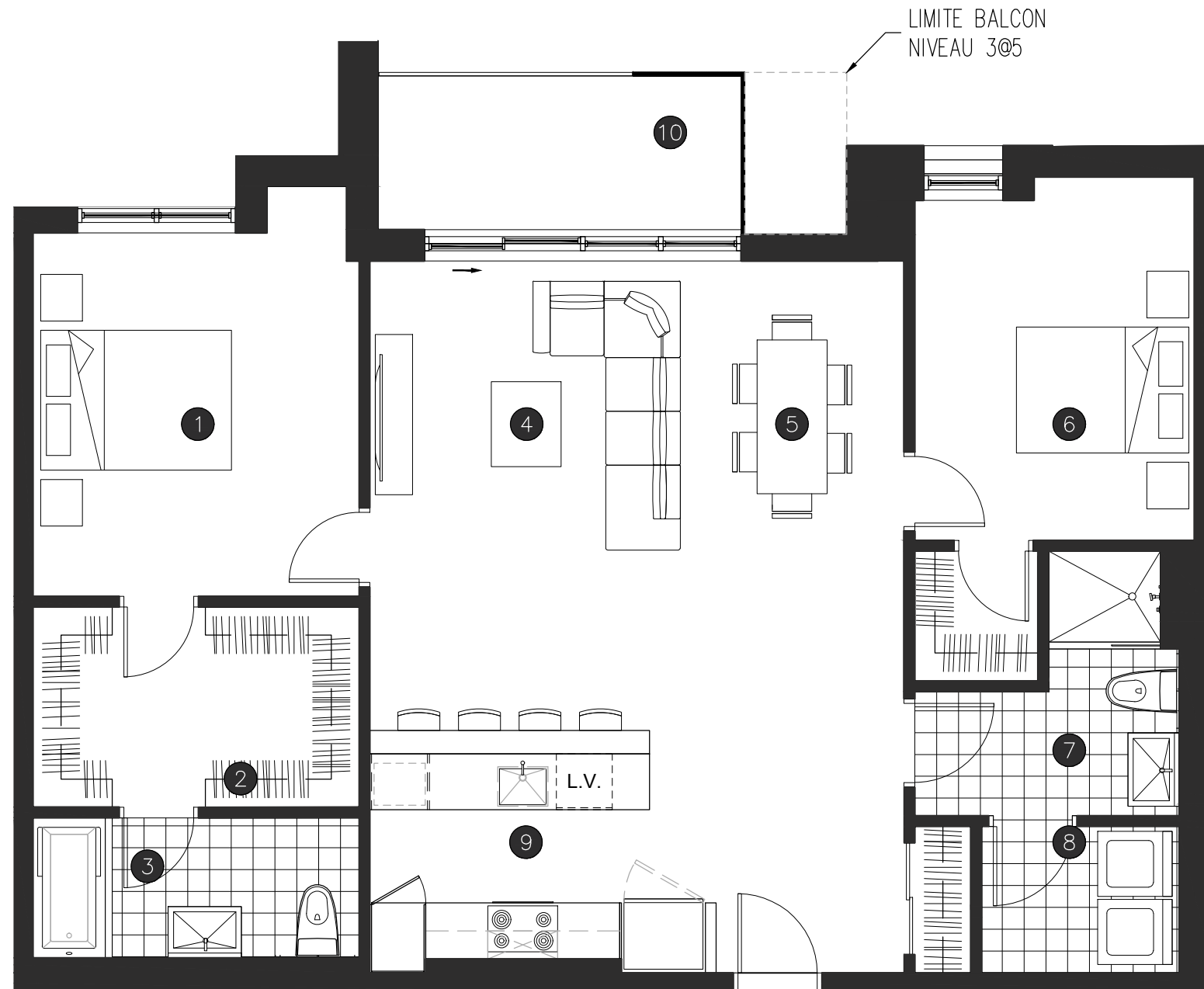


AXXE

CONDOMINIUMS



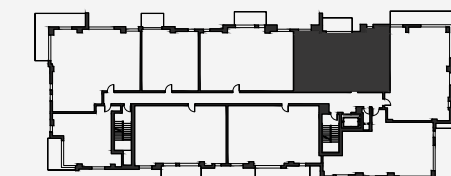
Type
4 1/2 (2 chambres / bedrooms)

Unités / Units
**209, 309,
 409, 509**

Superficie / Area
1192pi²

Étages / Floors
Niveau 2@5

- 1 Chambre 1 / Room 1
11'-8" x 13'-0"
- 2 walk-in
11'-8" x 7'-2"
- 3 Salle de bain / Bathroom
11'-8" x 5'-0"
- 4 Salon / Living room
11'-1 1/2" x 12'-0"
- 5 Salle à manger / Dining room
8'-0" x 12'-0"
- 6 Chambre 2 / Room 2
10'-0" x 13'-0"
- 7 Salle de bain / Bathroom
9'-5 1/2" x 9'-5 1/2"
- 8 Buanderie / Laundry room
7'-1" x 5'-3"
- 9 Cuisine / Kitchen
12'-0" x 7'-10"
- 10 Balcon / Balcony
13'-0" x 5'-8" Niveau 2
16'-9 1/2" x 5'-8" Niveau 3@5



0 1'-0" 5'-0" 8'-0" 10'-0"
 Échelle : 3/16" = 1'-0"

Le projet étant en développement, l'acheteur reconnaît que certaines contraintes pourraient amener des légères modifications au plan annexé au contrat préliminaire. Les dimensions des pièces indiquées sont mesurées d'un mur intérieur à un autre intérieur. La superficie brute de l'unité indiquée sur les plans est approximative, sujette à des changements sans préavis et est basée sur des calculs de surfaces brutes soit du mur extérieur à la moitié des murs mitoyens intérieurs de l'unité. Tout mobilier décoratif ainsi que les électroménagers apparaissant aux plans ne sont pas inclus et ne sont illustrés qu'à titre indicatif.

The project being in development, the purchaser acknowledges that certain constraints could cause minor changes to the plan annexed to the preliminary contract. The rooms dimensions are measured from an interior wall to the other interior wall. The gross area of the unit indicated on the plan is approximate, subject to change without notice and is based on calculations of rough surfaces from the outer wall to half the interior dividing walls of the unit. All decorative furniture and appliances appearing in the plans are not included and are shown only as indicative.

Une réalisation

